



# CURRÍCULUM EMPRESARIAL

SERVICIOS ELECTRICOS



PROYECTOS DE CONECTIVIDAD S.A. DE C.V.



# CURRÍCULUM EMPRESARIAL



## Misión:

Proporcionar servicios eléctricos de alta calidad y profesionalismo para satisfacer las necesidades de la industria, manteniendo un servicio transparente disponible 24/7. Buscar crecimiento para ofrecer una amplia gama de soluciones eléctricas y atención a clientes.

## Visión:

Líderes en instalación y mantenimiento eléctrico, estableciendo altos estándares de calidad y excelencia en el trabajo. Ser reconocidos por profesionalismo, transparencia, disponibilidad, satisfacción de empleados y crecimiento profesional.

## Valores:

- Calidad: Servicio de alta calidad y excelencia en todo lo que hacemos.
- Profesionalismo: Equipo capacitado y comprometido a proporcionar servicios éticos y profesionales.
- Transparencia: Trabajar con honestidad y transparencia en nuestras relaciones.
- Disponibilidad: Servicio disponible 24/7 para nuestros clientes.
- Crecimiento: Buscar crecer en tamaño y preparación para ofrecer más soluciones eléctricas y mejorar nuestros servicios.
- Trabajo en equipo: Valorar la colaboración y trabajo en equipo para lograr objetivos y metas eficientemente.



**SISTEMA DE ALUMBRADO Y TIERRAS  
P3 MAXION**

**2024**



**REPARAR TERMOPARES  
CRISOL AH5**

**2022**





**REHABILITAR CCM 480 VCA  
PELETIZADORA**

**2022**



**REPOSICION DE TUBING E INSTRUMENTOS  
PLANTA DE FUERZA**

**2022**



# EXPERIENCIA LABORAL

---



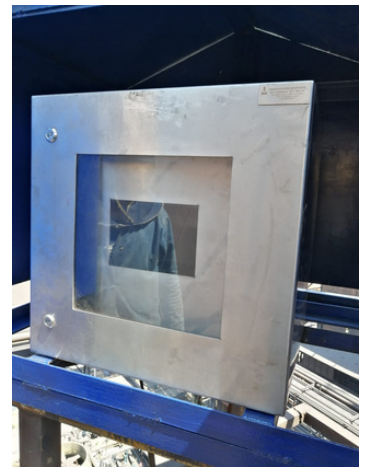
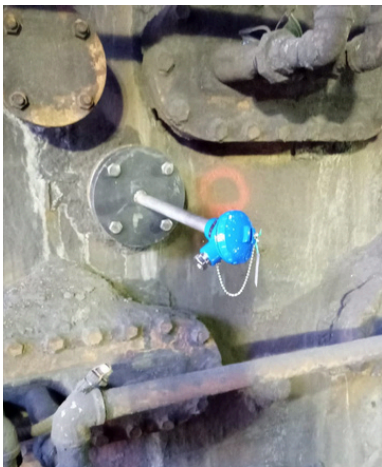
## SUB ESTACION TALLER MECANICO LAMINACION EN CALIENTE

**2021**



## REPOSICIÓN TERMOPARES AH5

**2021**

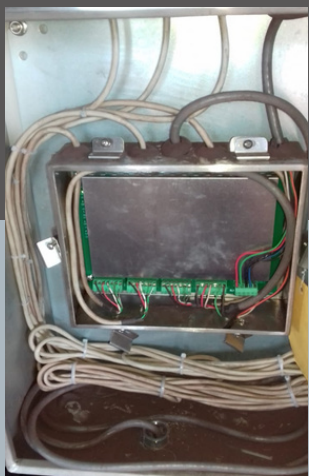
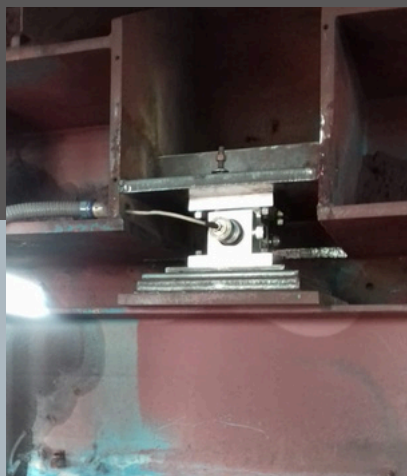




## INSTALAR SISTEMA DE PESAJE TOLVAS

AH5

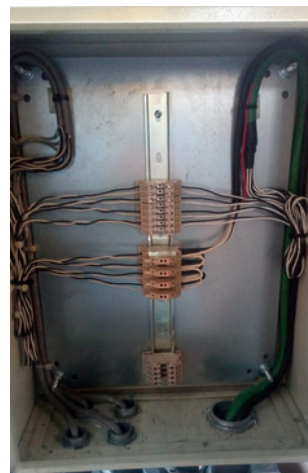
2019



## REPOSICION DE TRANSMISORES DE FLUJO

2018

BOF 2



## EXTRACCION DE TRANSFORMADOR MO1

2017



## MONTAJE DE MOTORES MOLINO TANDEM

2017





## OTROS PROYECTOS

- Proyecto bascula de carros
- Volteador de carros de carbón
- Apilador de carbón
- Rehabilitación de cuartos eléctricos máquinas de carga
- Cableado eléctrico peletizadora
- Instalación conexión equipo eléctrico laminación en frío 2
- Cableado en enrollador en línea de tira
- Relocalización equipos control coqui 2
- Cableado de equipos universal y tandem laminación en caliente
- Canalización cableado manejo de rollos, laminación en caliente
- Suministro cable de comunicación para conectores
- Rehabilitación eléctrica patio de minerales
- Personal trabajos varios aceración BOF 1
- Maniobras cambio de transformador ME OLLA
- Cableado de equipo universal y tandem laminación en caliente
- Cambio de alimentación taller patio minerales
- Reparación eléctrica de bandas ALTO HORNO 5
- Instalación de compresor de nitrógeno
- Cambio de transformador metalurgia olla 1
- Reposición de CCM molino universal y TANDEM
- Mantenimiento eléctrico línea de placa steckel
- Subestación construcción línea de
- Instalación medidora de espesores en laminación en frío 1
- Maniobra intercambio transformador TAMIN
- Arreglo barras de cobre
- Personal por administración patios sinter
- Rehabilitar ducto eléctrico enrolla 3LC
- Rehabilitar motor bomba unión
- Rehabilitar sistema de flujo abanicos pelet
- Reparación flare stack AH5
- Reubicar equipo eléctrico laminación en caliente
- Instalación, Cableado, Conexión y puesta en marcha de límites y válvulas solenoides de inyectora de carbón
- Configuración y puesta en operación HM
- Instalación equipos eléctricos C.C.4
- Instalación de sistema de pesaje tolvas para AH5
- Circuito eléctrico 13.8 KV
- Instalaciones eléctricas laminación en caliente
- Montaje y puesta en marcha de robot EAF
- Servicio de instrumentación horno peletizadora
- Rehabilitación sistema de flujo abanicos peletizadora
- Rehabilitación de alumbrados embarques B.O.F Y C.C.
- Reposición de transmisores de flujo B.O.F 2
- MTTO. Mesas de salida máquinas de corte C.C 1,2 Y 3
- Sub-Estación Taller mecánico L.C
- Reposición de termopares AH 5
- Rehabilitar CCM'S 480 VCA peletizadora
- Reposición de tubing turbo soplador P.F 5
- Instalación drives rodillos pisadores